

# WOHNFUNK



# SIEDLUNGSKONZEPT

Wohnfink ist eine genossenschaftliche Siedlung der Wohnbaugenossenschaft biwog am Finkenweg 7 in Biel, die von den Bewohnenden in einem partizipativen Prozess entwickelt und gestaltet wird. Die Beteiligten schaffen damit im Linde-Quartier einen neuen Ort des Wohnens und der Begegnung. Bau und Betrieb der Siedlung berücksichtigen neuste ökologische Erkenntnisse. Die nachhaltige Bewirtschaftung von Wohnfink bildet die Grundlage für ein erfolgreiches und langlebiges Siedlungskonzept.



## WOHNFINK BAUT ÖKOLOGISCH

Das Projekt ist so konzipiert, dass es den Herausforderungen des Klimawandels begegnet. Die bestehenden Gebäude werden möglichst ins Projekt integriert. Um- und Ausbau erfolgen kostenbewusst und haben eine positive Energiebilanz zum Ziel.

Die Baumaterialien umfassen entsprechend dem aktuellen Wissensstand maximal-reuse und lowtech Standards, sind naturbelassen, schadstofffrei und emissionsarm und können im Sinne einer ressourcenschonenden Zirkularwirtschaft weiter-genutzt werden. Einfachheit und Flexibilität des Baus werden durch eine standardisierte Umsetzung gewährleistet. Die Grundrisse der Einheiten bleiben möglichst variabel. Der private Wohnraum wird möglichst minimiert, so kann der CO<sub>2</sub>-Fussabdruck pro Kopf möglichst klein gehalten werden und die Gemeinschaftsfläche bewusst belebt werden.

In der Siedlung entstehen auf rund 1'700 m<sup>2</sup> GFO (Geschosfläche oberirdisch) Wohneinheiten, welche sich ungefähr aus folgendem Wohnungsmix zusammensetzen:

- 1/3 Kleineinheiten  
(Studio, 2,5 Zimmer - 3,5 Zimmer)
- 1/3 Konventionelle 4,5 Zimmerwohnungen  
mit mind. 1 Schaltzimmer an der gemeinschaftlichen Erschliessung
- 1/3 Clusterwohnungen  
welche in jeweils 3 interne Einheiten unterteilt werden können und je Einheit mind. 50% Schaltzimmer einschliessen. Es sind ca. 10 Bewohnende je Cluster vorgesehen.

## WOHNFINK LEBT UMWELTBEWUSST

Wohnfink geht sparsam mit Ressourcen um. Wohnfink ist autofrei und orientiert sich an den 5R's - reduce, reuse, repair, rot und recycle. Wohnfink nutzt Synergien indem Wohneinheiten so gebaut werden, dass sie je nach Bedarf einfach umgenutzt oder rückgebaut werden können und dass polyvalente Räume und Flächen auch zukünftigen Bedürfnissen dienen können. Wohnfink sorgt für Biodiversität. Der Aussenbereich der Siedlung ist grün, bewachsen und bietet Raum für Bäume, Blumen und Gemüseanbau. Die Gestaltungsweise dient als Vorbild aller Grünflächen.

## WOHNFINK BIETET RAUM FÜR BEGEGNUNG

Wohnfink fördert ein gemeinschaftliches Zusammenleben innerhalb der Siedlung und gegen aussen. Es werden öffentliche Anlässe und Angebote mit der Nachbarschaft und für das Quartier geschaffen, sowie Raum für Gäste zur Verfügung gestellt. Die Bewohnenden treffen sich im Alltag in gemeinschaftlich genutzten Räumen (Waschküche, Werkstatt, Gemeinschaftsraum, Terrasse / Laube, Multifunktionsraum, Garten etc.) und teilen sich Maschinen und Haushaltsgegenstände. Wohnfink bietet neben Wohnraum auch Platz für künstlerisches Schaffen sowie Spiel- und Aufenthaltsfläche für Kinder.

## WOHNFINK IST SOLIDARISCH

Wohnfink erarbeitet ein Diversitäts- und Inklusionskonzept und ermöglicht dadurch eine facettenreiche Bewohner:innenschaft. Die Bewohnenden pflegen einen konstruktiven Umgang nach Innen sowie nach Aussen.

# CONCEPT DE LOTISSEMENT

Wohnfink est un lotissement coopératif de la coopérative d'habitation biwoG, situé au Finkenweg 7 à Bienne. Ce projet a été développé et conçu par ses habitants dans le cadre d'un processus participatif, créant ainsi un nouveau lieu d'habitation et de rencontre dans le quartier des Tilleuls. La construction et l'exploitation du lotissement tiennent compte des connaissances écologiques les plus récentes. La gestion durable de Wohnfink constitue la base d'un concept de lotissement réussi et pérenne.



## WOHNFINK CONSTRUIT DE MANIÈRE ÉCOLOGIQUE

Le projet est conçu de manière à répondre aux défis du changement climatique. Les bâtiments existants sont intégrés au projet dans la mesure du possible. Les transformations et les extensions sont réalisées en tenant compte des coûts et ont pour objectif un bilan énergétique positif. Les matériaux de construction comprennent, conformément

à l'état actuel des connaissances, des standards maximumrefuge et low-tech, et sont laissés à

l'état naturel, exempts de substances nocives et pauvres en émissions pour pouvoir être réutilisés dans le sens d'une économie circulaire ménageant les ressources. La simplicité et la flexibilité de la construction sont garanties par une mise en œuvre standardisée. Les plans des unités restent aussi flexibles à des changements que possible. L'espace d'habitation privé est réduit au minimum, ce qui permet de limiter au maximum l'empreinte carbone par habitant et d'utiliser de façon active les surfaces communes. Dans le lotissement, des unités d'habitation seront construites sur environ 1'700 m<sup>2</sup> de SHON (surface de plancher hors sol), et se composent approximativement de la combinaison de logements suivante :

- 1/3 de petites unités  
studio, 2,5 pièces - 3,5 pièces
- 1/3 d'appartements conventionnels de 4,5 pièces  
avec au moins 1 pièce donnée à l'espace commun
- 1/3 logements en grappe (clusters)  
pouvant être divisés en 3 unités internes et  
comprenant au moins 50% de chambres de  
distribution par unité. Il est prévu d'accueillir  
environ 10 habitants par cluster.

## WOHNFINK VIT DANS LE RESPECT DE L'ENVIRONNEMENT

Wohnfink utilise les ressources avec parcimonie. Wohnfink vit sans voiture et s'oriente aux 5R - redu- ce, reuse, repair, rot et recycle. Wohnfink utilise les synergies en construisant ses unités d'habitation de manière à ce qu'elles puissent être facilement réutilisées ou déconstruites en fonction des besoins et que les espaces et les surfaces polyvalents puissent également servir à des besoins futurs. Wohnfink veille à la biodiversité. L'extérieur du lotissement est vert, couvert de végétation, et offre de l'espace pour les arbres, les fleurs et la culture de légumes. Le mode d'aménagement sert de modèle d'espace vert.

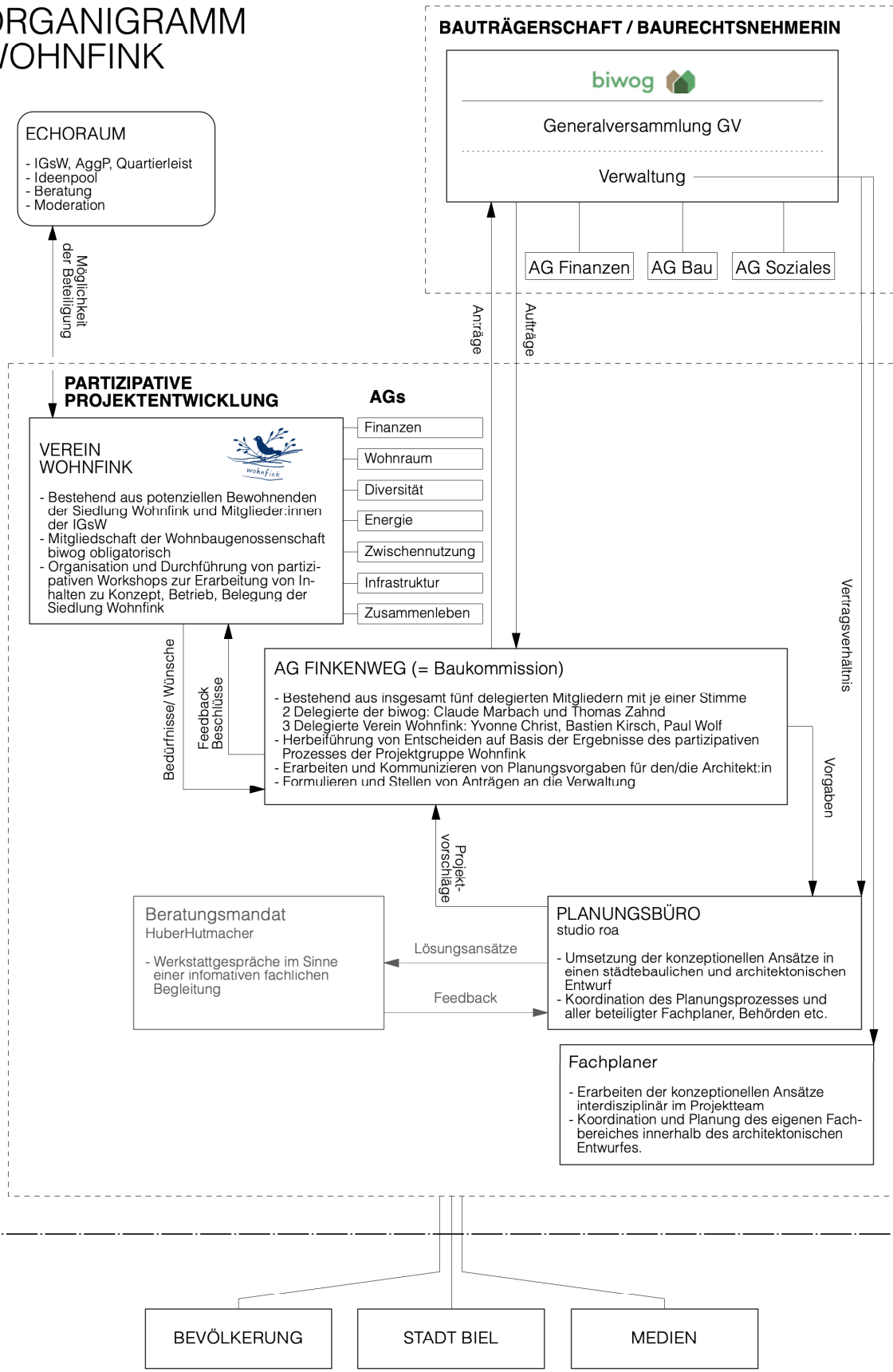
## WOHNFINK OFFRE UN ESPACE DE RENCONTRE

Wohnfink encourage la cohabitation communautaire au sein du lotissement ainsi qu'avec l'extérieur. Des manifestations et des offres publiques sont créées avec le voisinage et pour le quartier. Un espace est également mis à disposition pour les invités. Les habitants se rencontrent au quotidien dans des espaces communs (buanderie, atelier, salle commune, terrasse/tonnelle, salle multifonctionnelle, jardin, etc.) et partagent des machines et des objets ménagers. En plus de l'espace de vie, Wohnfink offre également de la place pour la création artistique ainsi que des espaces de jeux et de séjour pour les enfants.

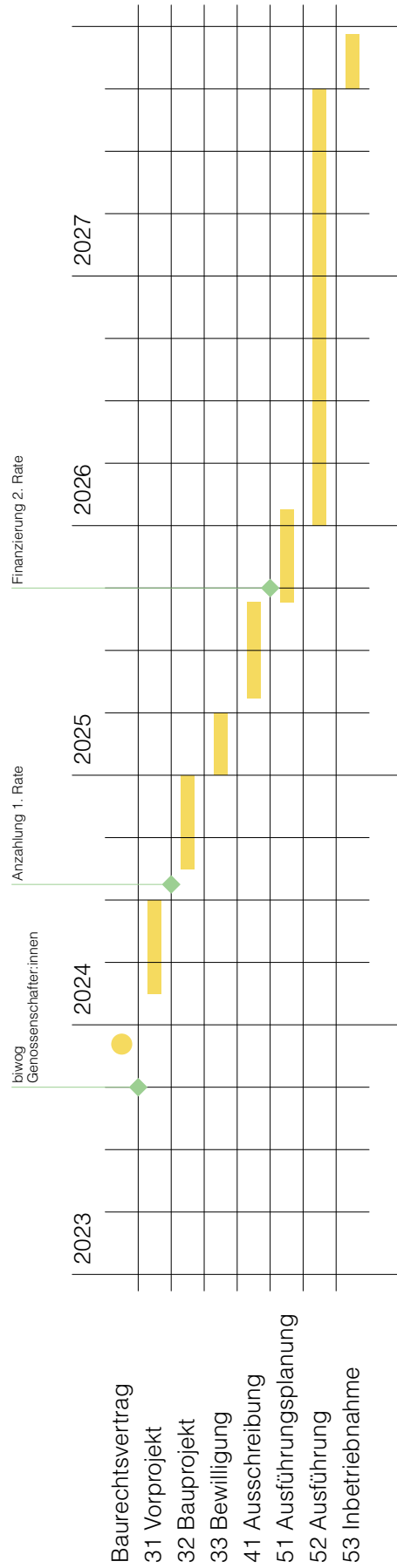
## WOHNFINK EST SOLIDAIRE

Wohnfink élabore un concept de diversité et d'inclusion et permet ainsi à ses habitants d'avoir de multiples facettes. Les résidents entretiennent des relations constructives à l'intérieur du lotissement comme vers l'extérieur.

# ORGANIGRAMM WOHNFINK



# TERMINPLAN



# IMPRESSUM

## VERFASSER

PROJEKTGRUPPE WOHNFINK

in Kooperation mit:  
biwog - Bieler Wohnbaugenossenschaft  
Waldrainstrasse 63, 2503 Biel/Bienne  
[info@biwog.ch](mailto:info@biwog.ch) / [biwog.ch](http://biwog.ch)

Initiiert durch:  
Verein Wohnfink, [info@wohnfink.ch](mailto:info@wohnfink.ch), [www.wohnfink.ch](http://www.wohnfink.ch)